

«ОРГАНИЗАЦИЯ
СОЦИАЛЬНО-ПСИХОЛОГИЧЕСКОЙ
СЛУЖБЫ
В МАОУ СОШ №85 Г. КЕМЕРОВО»

Подготовили педагоги-психологи

МАОУ «СОШ № 85»

Губенкова Т.А.

Бурцева А.В.

Работа психолога
оо должна быть
построена как
система действий,
направленных на
решение
определенных
задач

организационно-
содержательная модель
деятельности



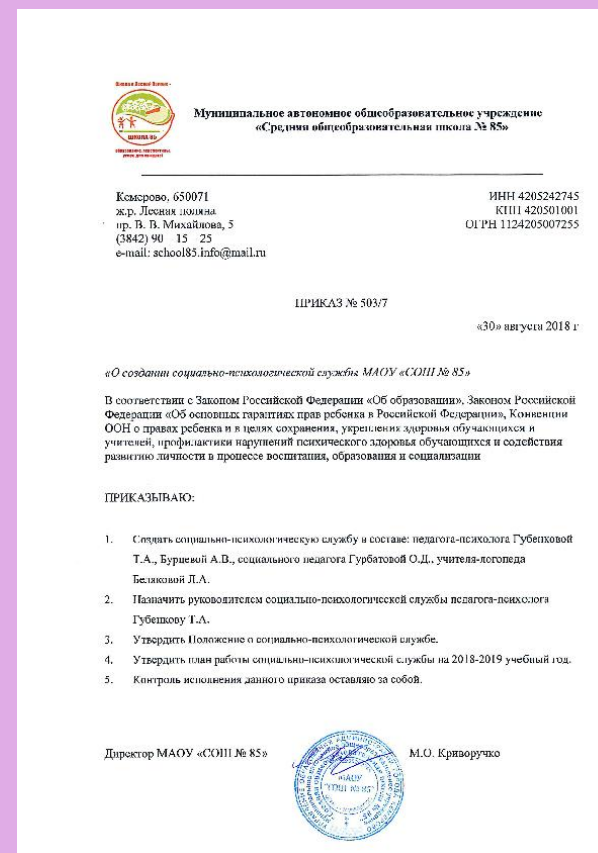
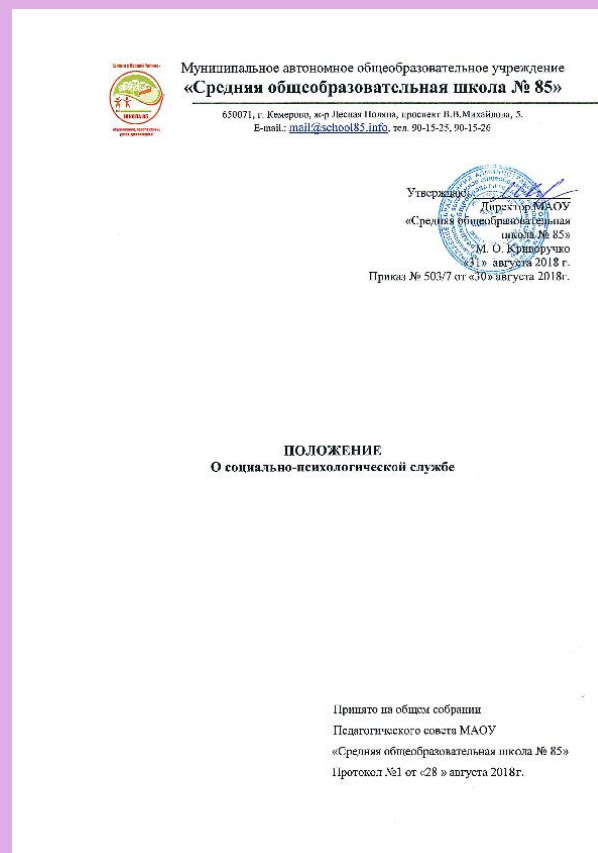
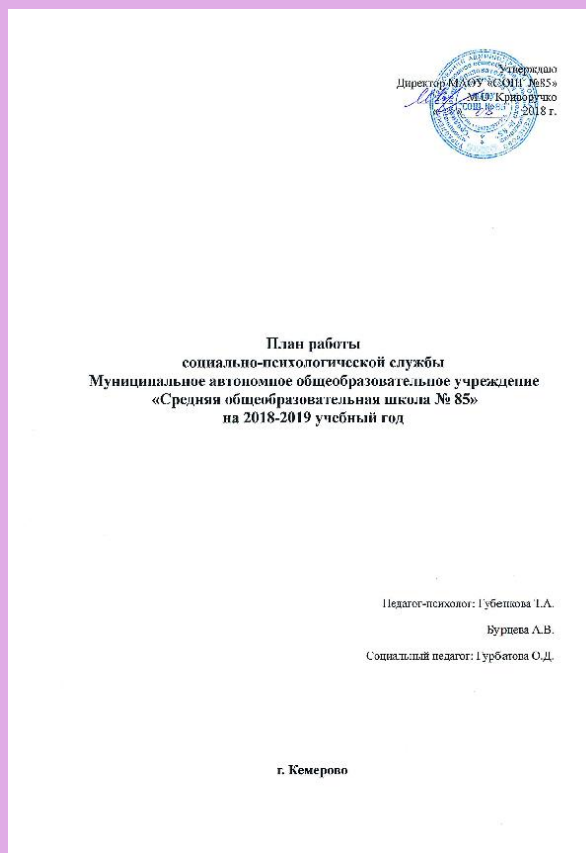
Под **моделью** деятельности психологической службы понимается последовательность организационных форм работы педагога-психолога (с педагогами, родителями и учащимися), обеспечивающая комплексное сопровождение психологического развития ребенка и координацию усилий всех участников образовательного процесса.



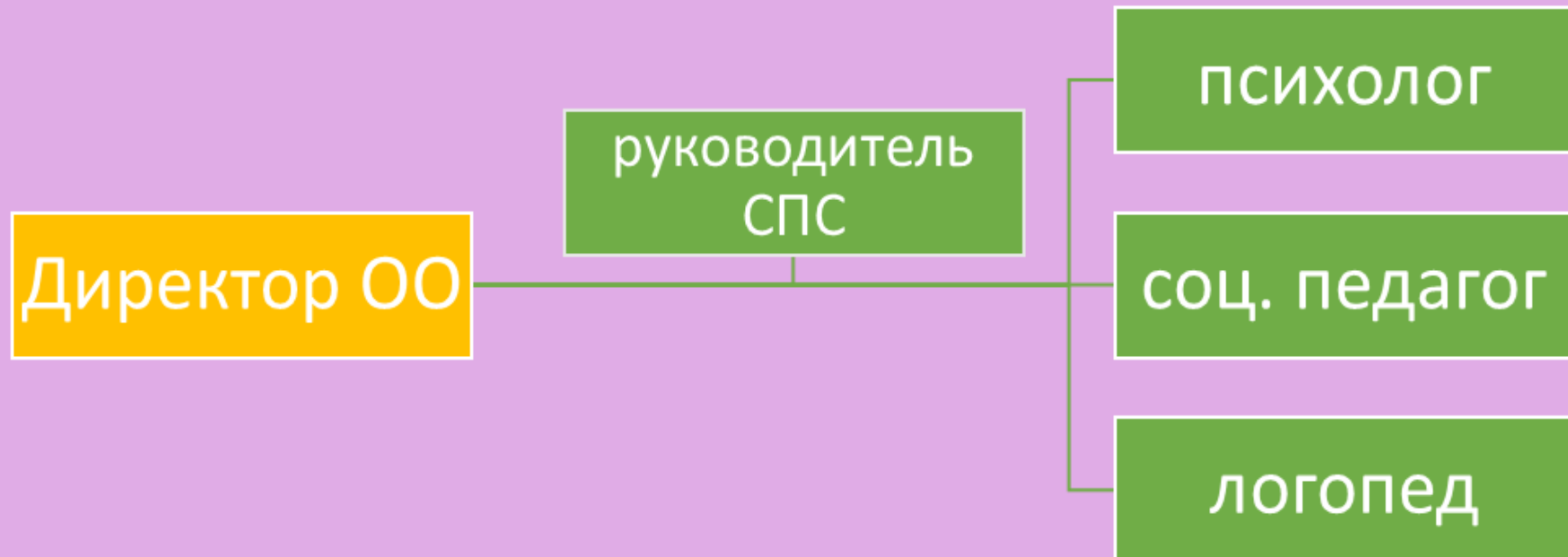
МАОУ СОШ №85



Социально-психологическая служба



Структура СПС



Основная цель

психологическое
сопровождение личностной и
социальной адаптации
учащихся, оказание
социально-психологической
поддержки всем участникам
образовательных отношений.



Основные направления деятельности СПС МАОУ СОШ № 85

Просветительское

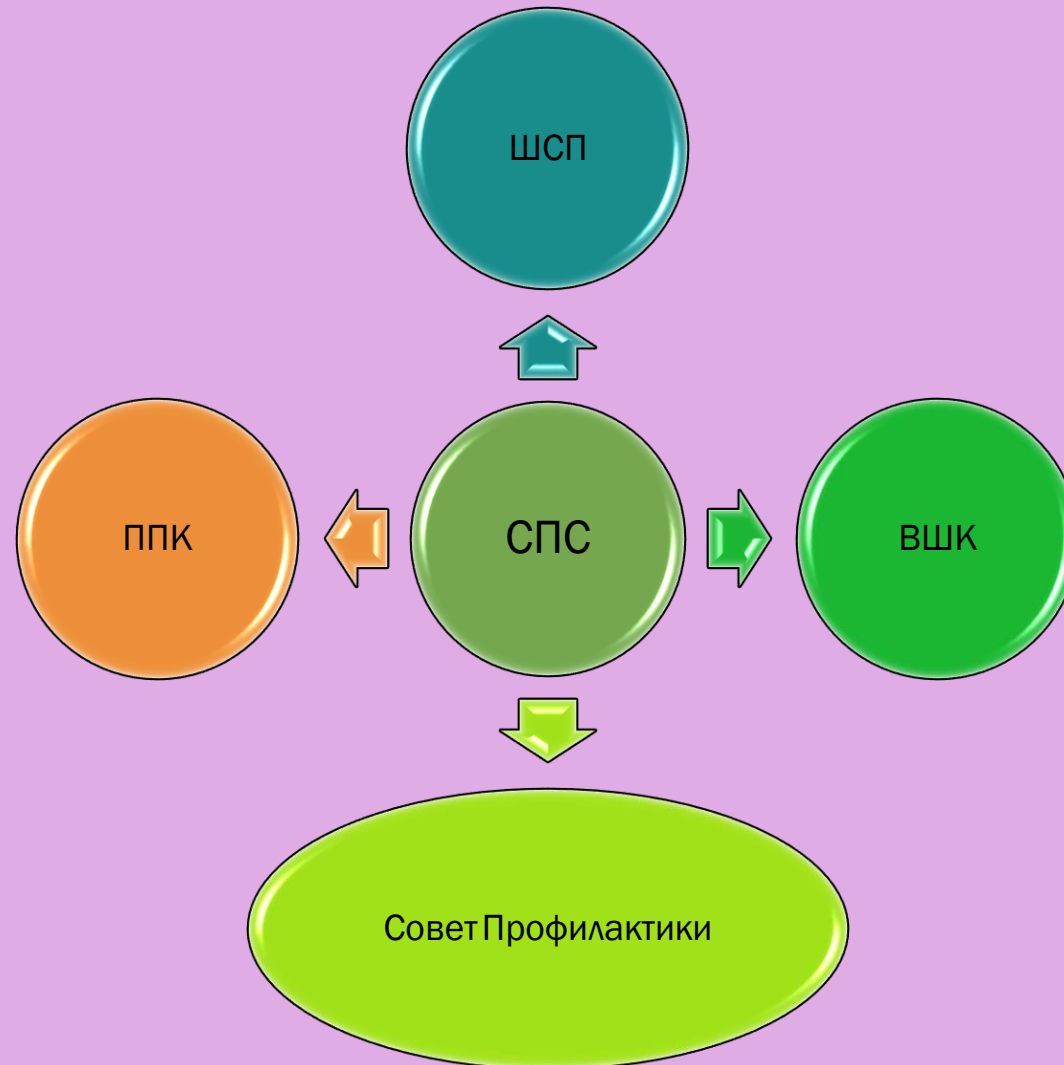
Профилактическое

Диагностическое

Коррекционно-
развивающее

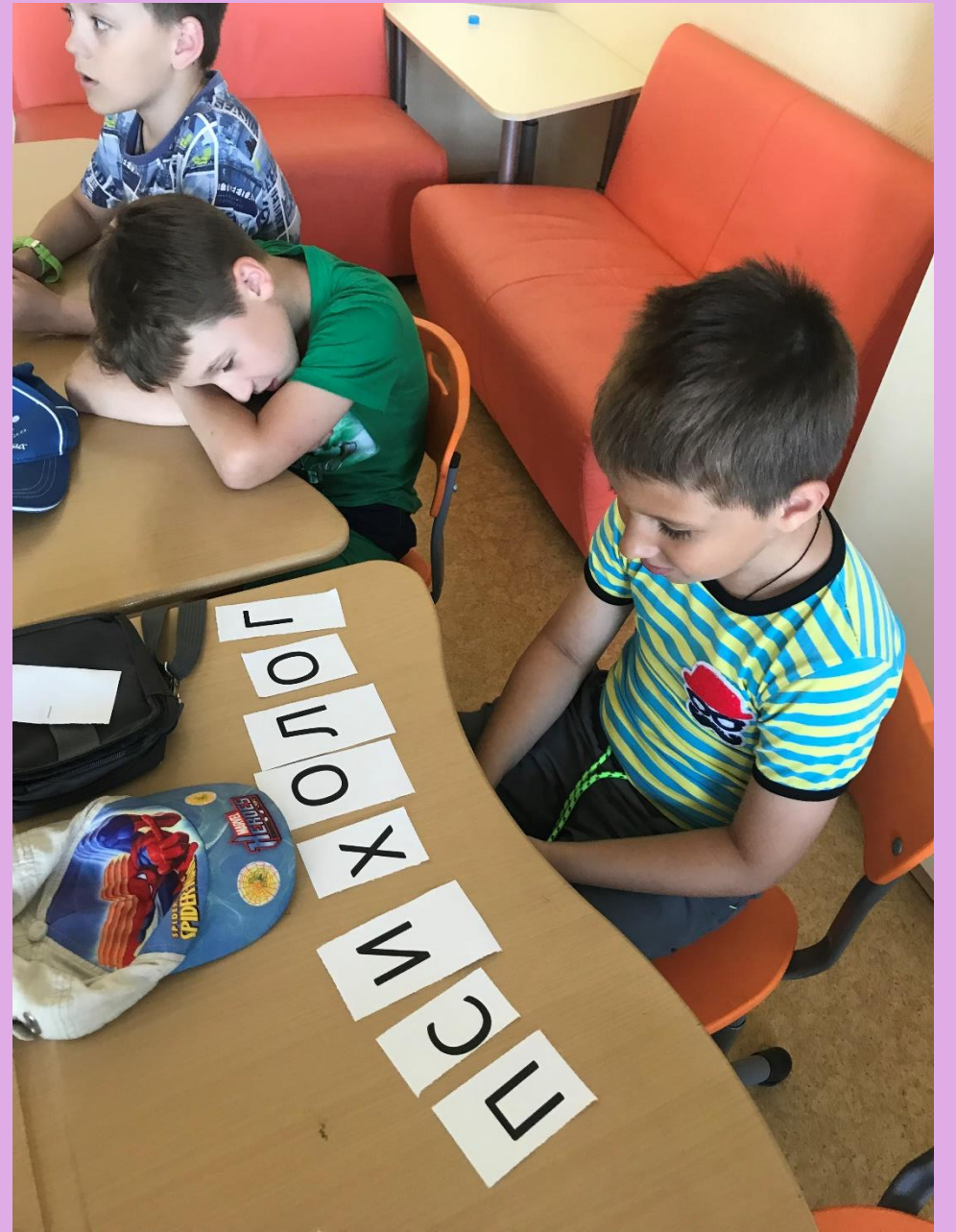
Консультативное

Взаимодействие с другими службами:



























Улыбнись,

всем хорошему настроения!

